



Veste PAOLO - 4943

Matière / Composition :

- Blanc : Satin 50% Coton, 50% polyester, 215 g/m²
- Couleur : 65% polyester, 35% coton, 200 g/m²
- Maille : 49% polyester Coolplus, 51% polyester, 130 g/m²

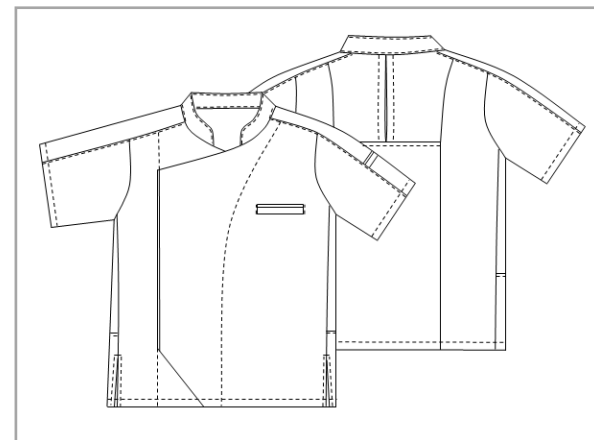
Caractéristiques générales :

- Longueur 75 cm
- Manches courtes
- Fermeture latérale par pressions sous patte
- 1 poche stylo sur manche gauche
- 1 poche poitrine intérieure
- 1 poche poitrine passepoilée
- Maille respirante côtés et dos (soufflet d'aisance)
- Fentes côtés
- Taille 00 à 6

Couleurs disponibles :

- Blanc / Noir
- Taupe / Atoll
- Noir / Clémentine

Code d'entretien :





Veste PAOLO - 4943

	T00	T0	T1	T2	T3	T4	T5	T6	T7
Hauteur milieu dos	74.3	74.7	75.1	75.5	75.9	76.3	76.7	77	77.4
1/2 tour de poitrine "A"	48	52	59	60	64	68	72	76	80
1/2 tour de hanches (haut des fentes) "D"	45	49	53	57	61	65	69	73	77
1/2 tour bas	45	49	53	57	61	65	69	73	77
Epaule à épaule	44.7	46.3	47.9	49.5	51.1	52.7	54.3	55.9	57.5
Longueur épaule	17.4	17.6	17.8	18	18.2	18.4	18.6	18.8	19
Longueur manche	23.5	24	24.5	25	25.5	26	26.5	27	27.5
1/2 Largeur bas de manche	20	20.5	21	21.5	22	22.5	23	23.5	24
Hauteur poche poitrine	12.3								
Largeur entrée poche poitrine	9.5								
Hauteur poche poitrine intérieure	10.5								
Largeur entrée poche poitrine intérieure	11								
Hauteur poche bip									
Largeur poche bip									
Hauteur poche manche (utile)	12								
Largeur poche manche	7								

Comment prendre ses mesures ?

- A Tour de poitrine** : bien horizontalement au niveau de la pointe des seins.
- B Tour de taille** : bien horizontalement au creux de la taille. A l'endroit le plus étroit, quelques centimètres au-dessus du nombril.
- C Tour de ceinture pour les pantalons** : bien horizontalement à l'endroit de la ceinture.
- D Tour de hanches** : bien horizontalement à l'endroit le plus fort ((environ 20 cm en-dessous de la taille).

Vous obtenez alors les mensurations auxquelles il faut ajouter l'aisance.

