



Veste ENZO - 4945

Matière / Composition :

- Blanc : Satin 50% Coton, 50% polyester, 215 g/m²
- Couleur : 65% polyester, 35% coton, 200 g/m²
- Maille : 49% polyester Coolplus, 51% polyester, 130 g/m²

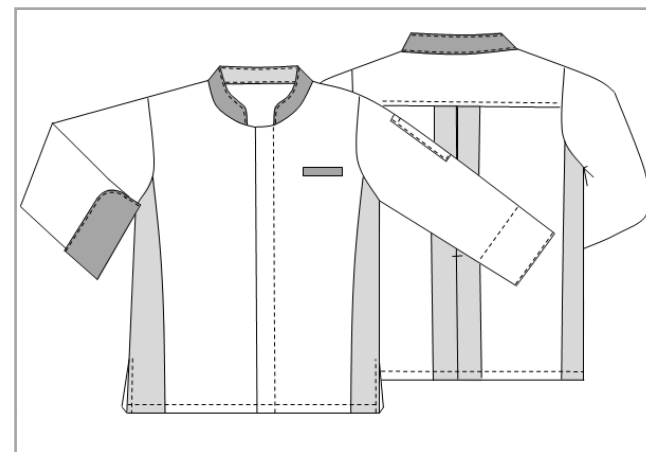
Caractéristiques générales :

- Longueur 75 cm
- Manches longues avec poignets mousquetaires
- Fermeture centrale par pressions sous patte
- 1 poche stylo sur manche gauche
- 1 poche poitrine intérieure
- 1 poche poitrine passepoilée
- Maille respirante dos, côtés et intérieur de col
- Fentes côtés
- Taille 0 à 6

Couleurs disponibles :

- Blanc / Anthracite
- Noir / Atoll
- Rouge / Noir

Code d'entretien :





Veste ENZO - 4945

	T00	T0	T1	T2	T3	T4	T5	T6	T7
Hauteur milieu dos	74.1	74.4	74.7	75	75.3	75.6	75.9	76.2	76.5
1/2 tour de poitrine "A"	44	48	52	56	60	64	68	72	76
1/2 tour de hanches (haut poches basse) "D"	43	47	51	55	59	63	67	71	75
1/2 tour bas	44	48	52	56	60	64	68	72	76
Epaule à épaule	41	43	45	47	49	51	53	55	57
Longueur épaule	14.4	14.8	15.2	15.6	16	16.4	16.8	17.2	17.6
Longueur manche	53	53.5	54	54.5	55	55.5	60	60.5	61
1/2 Largeur bas de manche	14.9	15.6	16.3	17	17.7	18.4	19.1	19.8	20.5
Hauteur poche poitrine passepoilée	14.5								
Largeur poche poitrine	9								
Hauteur poche poitrine intérieure	11								
Largeur poche poitrine intérieure	10.5								
Hauteur poche bip									
Largeur poche bip									
Hauteur poche manche (utile)	14.8								
Largeur poche manche	3.8								

Comment prendre ses mesures ?

- A Tour de poitrine** : bien horizontalement au niveau de la pointe des seins.
- B Tour de taille** : bien horizontalement au creux de la taille. A l'endroit le plus étroit, quelques centimètres au-dessus du nombril.
- C Tour de ceinture pour les pantalons** : bien horizontalement à l'endroit de la ceinture.
- D Tour de hanches** : bien horizontalement à l'endroit le plus fort ((environ 20 cm en-dessous de la taille).

Vous obtenez alors les mensurations auxquelles il faut ajouter l'aisance.

