

## Veste LUIGI - 4949

### Matière / Composition :

- Blanc : Satin 50% Coton, 50% polyester, 215 g/m²
- Couleur : 65% polyester, 35% coton, 200 g/m²

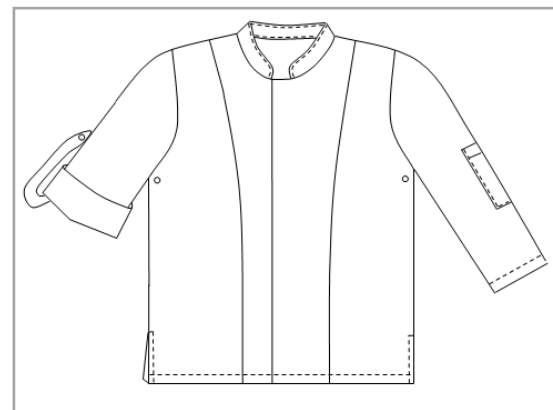
### Caractéristiques générales :

- Longueur 75 cm
- Manches longues transformables
- Fermeture centrale par pressions sous patte
- 1 poche stylo sur manche gauche
- 1 poche poitrine intérieure
- Œillets d'aération sous les bras
- Fentes côtés
- Taille 0 à 6

### Couleurs disponibles :

- Blanc
- Noir
- Taupe

### Code d'entretien :





## Veste LUIGI - 4949

	T00	T0	T1	T2	T3	T4	T5	T6	T7
Hauteur milieu dos	74.8	75.2	75.6	76	76.4	76.8	77.3	77.8	78.3
<b>1/2 tour de poitrine "A"</b>	<b>43</b>	<b>47</b>	<b>51</b>	<b>55</b>	<b>59</b>	<b>63</b>	<b>69</b>	<b>75</b>	<b>81</b>
<b>1/2 tour de hanches (haut poches basse) "D"</b>	<b>44</b>	<b>48</b>	<b>52</b>	<b>56</b>	<b>60</b>	<b>64</b>	<b>70</b>	<b>76</b>	<b>82</b>
1/2 tour bas	45	49	53	57	61	65	71	77	83
Epaule à épaule	41.2	42.8	44.4	46	47.6	49.2	51.6	54	56.4
Longueur épaule	14.4	14.6	14.8	15	15.2	15.4	15.8	16.2	16.6
Longueur manche	59.3	59.7	60.1	60.5	60.9	61.3	62.1	62.9	63.7
1/2 Largeur bas de manche	15.7	16.3	16.9	17.5	18.1	18.7	19.6	20.5	21.4
Hauteur poche poitrine intérieure	12								
Largeur entrée poche poitrine intérieure	10								
Hauteur poche bip									
Largeur poche bip									
Hauteur poche manche (utile)	15								
Largeur poche manche	3.5								

### Comment prendre ses mesures ?

- A Tour de poitrine** : bien horizontalement au niveau de la pointe des seins.
- B Tour de taille** : bien horizontalement au creux de la taille. A l'endroit le plus étroit, quelques centimètres au-dessus du nombril.
- C Tour de ceinture pour les pantalons** : bien horizontalement à l'endroit de la ceinture.
- D Tour de hanches** : bien horizontalement à l'endroit le plus fort ((environ 20 cm en-dessous de la taille)).

Vous obtenez alors les mensurations auxquelles il faut ajouter l'aisance.

