



Veste ANTONIO - 4953

Matière / Composition :

Satin blanc : 50% Coton, 50% polyester, 180 g/m²

PC Noir : 65% polyester, 45% coton, 200g/m²

Garniture maille : 49% polyester Coolplus, 51% polyester, 130 g/m²

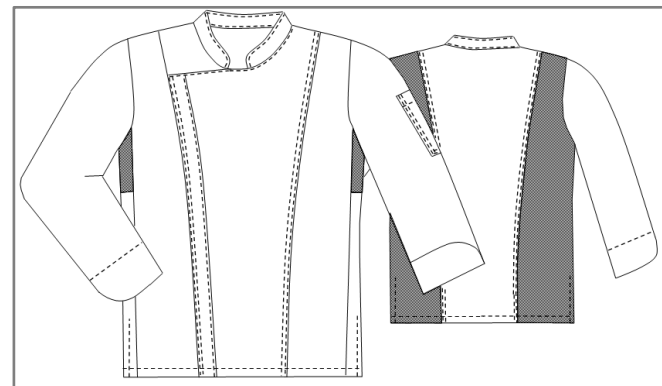
Caractéristiques générales :

- Longueur 75 cm
- Manches longues avec poignets mousquetaires
- Fermeture latérale par pressions sous patte
- 1 poche poitrine intérieure
- 1 poche stylo sur manche gauche
- Maille respirante côtés dos
- Fentes côtés
- Taille 0 à 6

Couleurs disponibles :

- Blanc
- Noir

Code d'entretien :



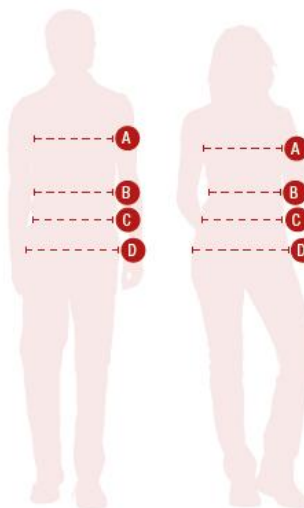


Veste ANTONIO - 4953

	T00	T0	T1	T2	T3	T4	T5	T6	T7
Hauteur milieu dos	75.1	75.4	75.7	76	76.3	76.6	77	77.4	77.8
1/2 tour de poitrine "A"	42	46	50	54	58	62	68	74	80
1/2 tour de hanches (haut des fentes) "D"	45	49	53	57	61	65	71	77	83
1/2 tour bas	48	52	56	60	64	68	74	80	86
Epaule à épaule	40.5	42.1	43.7	45.3	46.9	48.5	50.8	53.1	55.4
Longueur épaule	14.4	14.7	15	15.3	15.6	15.9	16.4	16.9	17.4
Longueur manche	58.8	59.2	59.6	60	60.4	60.8	61.5	62.2	62.9
1/2 Largeur bas de manche	14.9	15.6	16.3	17	17.7	18.4	19.4	20.4	21.4
Hauteur poche poitrine intérieure	11								
Largeur poche poitrine intérieure	8.8								
Hauteur poches basses (utile)									
Largeur entrée poches basses									
Hauteur poche bip									
Largeur poche bip									
Hauteur poche manche (utile)	11.5								
Largeur poche manche	2.5								

Comment prendre ses mesures ?

- A** **Tour de poitrine** : bien horizontalement au niveau de la pointe des seins.
- B** **Tour de taille** : bien horizontalement au creux de la taille. A l'endroit le plus étroit, quelques centimètres au-dessus du nombril.
- C** **Tour de ceinture pour les pantalons** : bien horizontalement à l'endroit de la ceinture.
- D** **Tour de hanches** : bien horizontalement à l'endroit le plus fort ((environ 20 cm en-dessous de la taille).



Vous obtenez alors les mensurations auxquelles il faut ajouter l'aisance.