



Veste MARIO - 4954

Matière / Composition :

Satin blanc : 50% Coton, 50% polyester, 180 g/m²

PC Noir : 65% polyester, 45% coton, 200g/m²

Garniture maille : 49% polyester Coolplus, 51% polyester, 130 g/m²

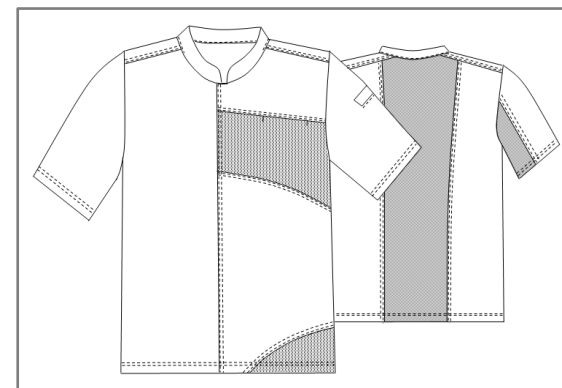
Caractéristiques générales :

- Longueur 75 cm
- Manches courtes
- Fermeture centrale par pressions sous patte
- 1 poche poitrine passepoilée fermée par velcro
- 1 poche stylo passepoilée sur manche gauche
- Maille respirante milieu dos, manches et poitrine
- Taille 0 à 6

Couleurs disponibles :

- Blanc
- Noir

Code d'entretien :



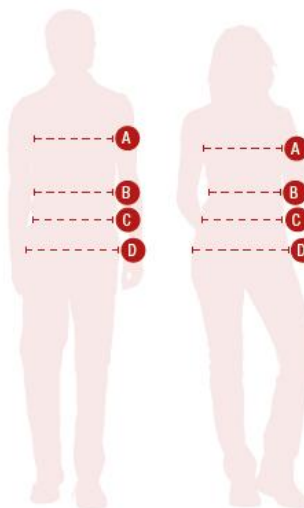


Veste MARIO - 4954

	T00	T0	T1	T2	T3	T4	T5	T6	T7
Hauteur milieu dos	70.4	70.7	71	71.3	71.6	71.9	72.2	72.5	72.8
1/2 tour de poitrine "A"	45	49	53	57	61	65	69	73	77
1/2 tour de hanches (haut empiècement maille) "D"	45	49	53	57	61	65	69	73	77
1/2 tour bas	45	49	53	57	61	65	69	73	77
Epaule à épaule	40	41.7	43.5	45.3	47	48.9	50.7	52.5	54.3
Longueur épaule	15.2	15.6	16	16.4	16.8	17.2	17.6	18	18.4
Longueur manche	20	20.5	21	21.5	22	22.5	23	23.5	24
1/2 Largeur bas de manche	20.1	21.3	22.5	23.7	25	26	27.3	28.5	29.7
Hauteur poche poitrine	15								
Largeur poche poitrine	10								
Hauteur poches basses (utile)									
Largeur entrée poches basses									
Hauteur poche bip									
Largeur poche bip									
Hauteur poche manche (utile)	10								
Largeur poche manche	4.5								

Comment prendre ses mesures ?

- A** **Tour de poitrine** : bien horizontalement au niveau de la pointe des seins.
- B** **Tour de taille** : bien horizontalement au creux de la taille. A l'endroit le plus étroit, quelques centimètres au-dessus du nombril.
- C** **Tour de ceinture pour les pantalons** : bien horizontalement à l'endroit de la ceinture.
- D** **Tour de hanches** : bien horizontalement à l'endroit le plus fort ((environ 20 cm en-dessous de la taille).



Vous obtenez alors les mensurations auxquelles il faut ajouter l'aisance.