

## Blazer SOFTSHELL - 5300

### Matière / Composition :

88% Infinity® polyester, 12% polyester, 240 g/m<sup>2</sup> - 3 couches

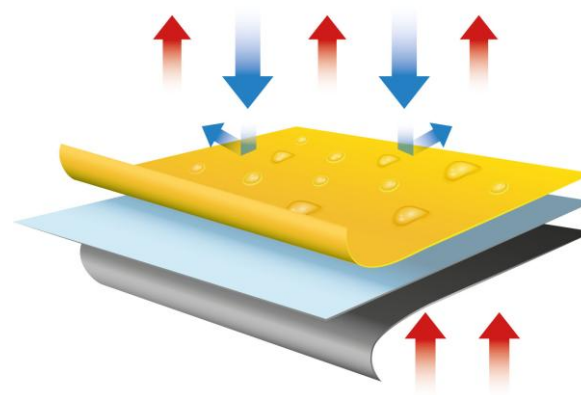
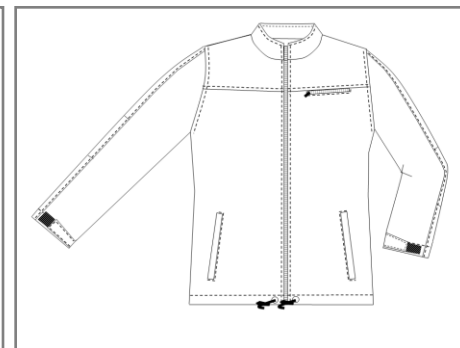
### Caractéristiques générales :

- Longueur 75 cm
- Manches longues
- Velcro de serrage aux poignets
- Empiècement coudes
- Fermeture centrale par zip
- 1 poche poitrine fermée par zip
- 2 poches basses fermées par zip
- Cordon de serrage élastique à la taille avec bloqueurs
- Taille 0 à 6

### Couleurs disponibles :

- Marine (envers en gris)

### Code d'entretien :



## Blazer SOFTSHELL - 5300

	T00	T0	T1	T2	T3	T4	T5	T6	T7
Hauteur milieu dos	73								
<b>1/2 tour de poitrine "A"</b>	<b>44.5</b>	<b>48.5</b>	<b>52.5</b>	<b>56.5</b>	<b>60.5</b>	<b>64.5</b>	<b>68.5</b>	<b>72.5</b>	<b>76.5</b>
<b>1/2 tour de hanches (haut poches basse) "D"</b>	<b>44</b>	<b>48</b>	<b>52</b>	<b>56</b>	<b>60</b>	<b>64</b>	<b>68</b>	<b>72</b>	<b>76</b>
1/2 tour bas	44	48	52	56	60	64	68	72	76
Epaule à épaule	42.8	45.2	47.6	50	52.4	54.8	57.2	59.6	62
Longueur épaule	12.1	12.9	13.7	14.5	15.3	16.1	16.9	17.7	18.5
Longueur manche	58.6	60.4	62.2	64	65.8	67.6	69.4	71.2	73
1/2 Largeur bas de manche	10.8	11.4	12.2	13	13.8	14.6	15.4	16.2	17
Hauteur poche poitrine	14								
Largeur poche poitrine	16								
Hauteur poches basses	16.5								
Largeur entrée poches basses	18.5								
Hauteur poche poitrine intérieure									
Largeur poche poitrine intérieure									
Hauteur poche bip									
Largeur poche bip									
Hauteur poche manche (utile)									
Largeur poche manche									

### Comment prendre ses mesures ?

- A** **Tour de poitrine** : bien horizontalement au niveau de la pointe des seins.
- B** **Tour de taille** : bien horizontalement au creux de la taille. A l'endroit le plus étroit, quelques centimètres au-dessus du nombril.
- C** **Tour de ceinture pour les pantalons** : bien horizontalement à l'endroit de la ceinture.
- D** **Tour de hanches** : bien horizontalement à l'endroit le plus fort ((environ 20 cm en-dessous de la taille).

Vous obtenez alors les mensurations auxquelles il faut ajouter l'aisance.

