

## Tunique AGATHE - 6100

### Matière / Composition :

65% polyester, 35% coton, 200 g/m<sup>2</sup>

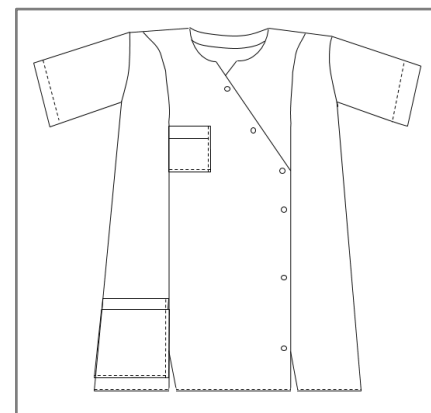
### Caractéristiques générales :

- Longueur 75 cm
- Manches courtes
- Fermeture latérale par pressions
- 1 poche basse
- 1 poche poitrine
- Fentes devant
- Taille 0 à 6

### Couleurs disponibles :

- Blanc / Anis
- Blanc / Fuchsia
- Noir / Atoll

### Code d'entretien :

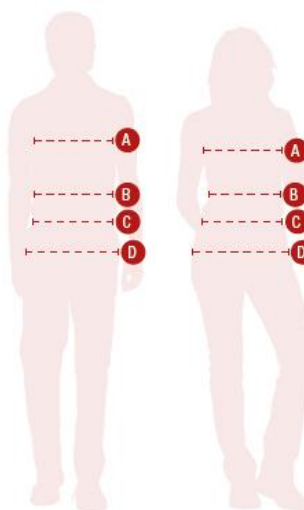


## Tunique AGATHE - 6100

	T00	T0	T1	T2	T3	T4	T5	T6	T7
Hauteur milieu dos	73.6	73.9	74.2	74.5	74.8	75	75.4	76	76.6
1/2 tour de poitrine "A"	43.2	46.8	50.4	54	57.6	61.2	64.8	70.4	76
1/2 tour de hanches (haut poches basse) "D"	41.7	45.3	48.9	52.5	56.1	59.7	63.3	68.9	74.5
1/2 tour bas	46.7	50.3	53.9	57.5	61.1	64.7	68.3	73.9	79.5
Epaule à épaule	39.2	40.8	42.4	44	45.6	47.2	48.8	51.2	53.6
Longueur épaule	12.3	12.7	13.1	13.5	13.9	14.3	14.7	15.3	16
Longueur manche	24.7	25.3	25.9	26.5	27	27.6	28.3	29.2	30
1/2 Largeur bas de manche	15.5	16	16.5	17	17.5	18	18.5	19.5	20.5
Hauteur poche poitrine	12								
Largeur poche poitrine	9								
Hauteur poches basses	19.5								
Largeur entrée poches basses	12	13	14	15	16	17	18	19.5	21
Hauteur poche bip									
Largeur poche bip									
Hauteur poche manche (utile)									
Largeur poche manche									

### Comment prendre ses mesures ?

- A Tour de poitrine** : bien horizontalement au niveau de la pointe des seins.
- B Tour de taille** : bien horizontalement au creux de la taille. A l'endroit le plus étroit, quelques centimètres au-dessus du nombril.
- C Tour de ceinture pour les pantalons** : bien horizontalement à l'endroit de la ceinture.
- D Tour de hanches** : bien horizontalement à l'endroit le plus fort ((environ 20 cm en-dessous de la taille).



Vous obtenez alors les mensurations auxquelles il faut ajouter l'aisance.