

Tunique AMANDINE - 6104

Matière / Composition :

65% polyester, 35% coton, 200 g/m²

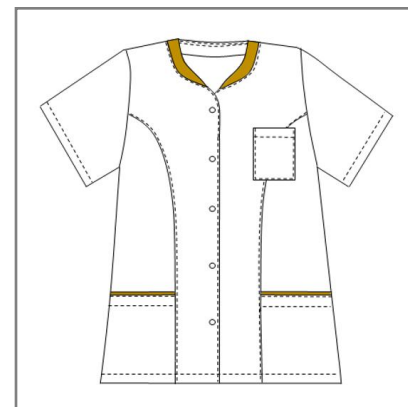
Caractéristiques générales :

- Longueur 75 cm
- Manches courtes
- Fermeture centrale par pressions
- 2 poches basses
- 1 poche poitrine
- Taille 0 à 6

Couleurs disponibles :

- Blanc / Taupe
- Taupe / Noir
- Noir / Taupe

Code d'entretien :

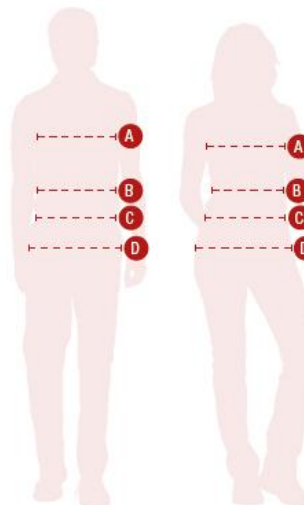


Tunique AMANDINE - 6104

	T00	T0	T1	T2	T3	T4	T5	T6	T7
Hauteur milieu dos	71	71.4	71.7	72	72.3	72.6	73.2	73.8	74.4
1/2 tour de poitrine "A"	42	46	50	54	58	62	68	74	80
1/2 tour de hanches (haut poches basse) "D"	40.5	44.5	48.5	52.5	56.5	60.5	66.5	72.5	78.5
1/2 tour bas	47	51	55	59	63	67	73	79	85
Epaule à épaule	38.2	39.8	41.4	43	44.6	46.2	48.5	50.5	52.8
Longueur épaule	11.8	12.2	12.6	13	13.4	13.8	14.4	15	15.6
Longueur manche	22.2	22.8	23.4	24	24.6	25.2	26	27	28
1/2 Largeur bas de manche	14.8	15.7	16.6	17.5	18.4	19.3	20.5	21.7	22.9
Hauteur poche poitrine	12								
Largeur poche poitrine	10.8								
Hauteur poches basses (utile)	19.5								
Largeur entrée poches basses	11.5	12.5	13.5	14.5	15.5	16.5	18	19.5	21
Hauteur poche bip									
Largeur poche bip									
Hauteur poche manche (utile)									
Largeur poche manche									

Comment prendre ses mesures ?

- A Tour de poitrine** : bien horizontalement au niveau de la pointe des seins.
- B Tour de taille** : bien horizontalement au creux de la taille. A l'endroit le plus étroit, quelques centimètres au-dessus du nombril.
- C Tour de ceinture pour les pantalons** : bien horizontalement à l'endroit de la ceinture.
- D Tour de hanches** : bien horizontalement à l'endroit le plus fort ((environ 20 cm en-dessous de la taille).



Vous obtenez alors les mensurations auxquelles il faut ajouter l'aisance.