

Tunique CAPUCINE - 6111

Matière / Composition :

65% polyester, 35% coton, 200 g/m²

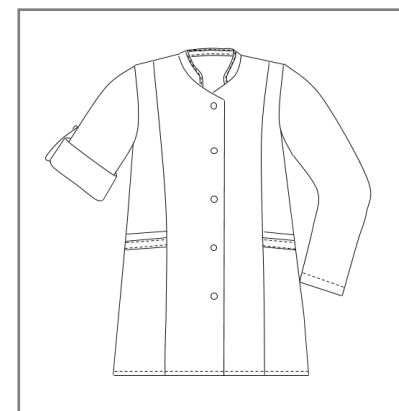
Caractéristiques générales :

- Longueur 80 cm
- Manches longues transformables
- Fermeture centrale par pressions
- 2 poches basses
- Taille 0 à 6

Couleurs disponibles :

- Blanc / Beige clair
- Beige Clair / Brun
- Brun / Beige clair

Code d'entretien :



Tunique CAPUCINE - 6111

	T00	T0	T1	T2	T3	T4	T5	T6	T7
Hauteur milieu dos	78.6	78.9	79.2	79.5	79.8	80.1	80.4	81	81.6
1/2 tour de poitrine "A"	42	46	50	54	58	62	66	72	78
1/2 tour de hanches (haut poches basse) "D"	42	46	50	54	58	62	66	72	78
1/2 tour bas	50	54	58	62	66	70	74	80	86
Epaule à épaule	38.5	40	41.5	43	44.5	46	47.5	49.7	51.9
Longueur épaule	12.3	12.7	13.1	13.5	13.9	14.3	14.7	15.3	15.9
Longueur manche	56.2	56.8	57.4	58	58.6	59.2	59.8	60.6	61.4
1/2 Largeur bas de manche	16	16.5	17	17.5	18	18.5	19	20	21
Hauteur poche poitrine									
Largeur poche poitrine									
Hauteur poches basses (utile)	16.4								
Largeur entrée poches basses	14.4	15.4	16.4	17.4	18.4	19.4	20.4	21.8	23.2
Hauteur poche bip									
Largeur poche bip									
Hauteur poche manche (utile)									
Largeur poche manche									

Comment prendre ses mesures ?

- A** **Tour de poitrine** : bien horizontalement au niveau de la pointe des seins.
- B** **Tour de taille** : bien horizontalement au creux de la taille. A l'endroit le plus étroit, quelques centimètres au-dessus du nombril.
- C** **Tour de ceinture pour les pantalons** : bien horizontalement à l'endroit de la ceinture.
- D** **Tour de hanches** : bien horizontalement à l'endroit le plus fort ((environ 20 cm en-dessous de la taille).

Vous obtenez alors les mensurations auxquelles il faut ajouter l'aisance.

