

Tunique ELENA - 6116

Matière / Composition :

50% polyester, 50% coton, 215 g/m²

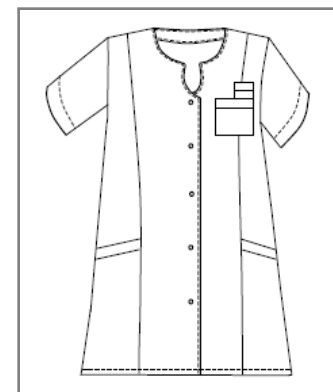
Caractéristiques générales :

- Longueur 75 cm
- Manches courtes
- Fermeture centrale par pressions
- 2 poches basses
- 1 poche poitrine avec poche BIP
- Taille 0 à 6

Couleurs disponibles :

- Blanc
- Noir

Code d'entretien :

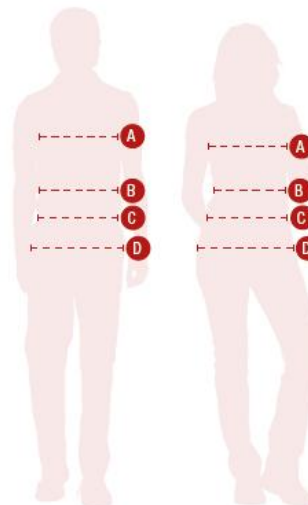


Tunique ELENA - 6116

	T00	T0	T1	T2	T3	T4	T5	T6	T7
Hauteur milieu dos	75	75.4	75.7	76	76.3	76.6	77	77.5	78
1/2 tour de poitrine "A"	40	44	48	52	56	60	64	70	76
1/2 tour de hanches (haut poches basse) "D"	44	46	50	54	58	62	66	72	78
1/2 tour bas	45	49	53	57	61	65	69	75	81
Epaule à épaule	29.2	32.8	36.4	40	43.6	47.2	50.8	56	61.5
Longueur épaule	9.8	11.2	12.6	14	15.4	16.8	18.2	20.2	22.2
Longueur manche	23.2	23.8	24.4	25	25.6	26.2	26.8	27.4	28
1/2 Largeur bas de manche	16.2	16.8	17.4	18	18.6	19.2	19.8	20.7	21.6
Hauteur poche poitrine	12								
Largeur poche poitrine	10								
Hauteur poches basses	18								
Largeur entrée poches basses	12.8	13.7	14.6	15.5	16.4	17.3	18.2	19.6	21
Hauteur poche bip (dans poche poitrine)	12								
Largeur poche bip	5.3								
Hauteur poche manche (utile)									
Largeur poche manche									

Comment prendre ses mesures ?

- A** **Tour de poitrine** : bien horizontalement au niveau de la pointe des seins.
- B** **Tour de taille** : bien horizontalement au creux de la taille. A l'endroit le plus étroit, quelques centimètres au-dessus du nombril.
- C** **Tour de ceinture pour les pantalons** : bien horizontalement à l'endroit de la ceinture.
- D** **Tour de hanches** : bien horizontalement à l'endroit le plus fort ((environ 20 cm en-dessous de la taille).



Vous obtenez alors les mensurations auxquelles il faut ajouter l'aisance.