

## Tunique ELLA - 6118

### Matière / Composition :

65% polyester, 35% coton, 200 g/m<sup>2</sup>

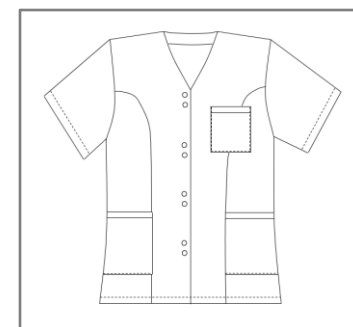
### Caractéristiques générales :

- Longueur 75 cm
- Manches courtes
- Fermeture centrale par pressions
- 2 poches basses
- 1 poche poitrine
- Taille 0 à 6

### Couleurs disponibles :

- Blanc / Anis
- Blanc / Fuchsia
- Blanc / Atoll
- Anis / Rose
- Parme / Anis

### Code d'entretien :

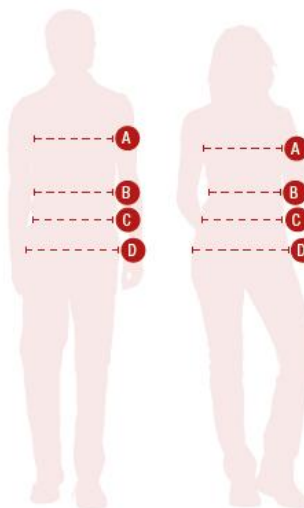


## Tunique ELLA - 6118

	T00	T0	T1	T2	T3	T4	T5	T6	T7
Hauteur milieu dos	73.6	73.9	74.2	74.5	74.8	75	75.3	75.9	76.5
1/2 tour de poitrine "A"	42	46	50	54	58	62	66	72	78
1/2 tour de hanches (haut poches basse) "D"	43	47	51	55	59	63	67	73	79
1/2 tour bas	48	52	56	60	64	68	72	78	84
Epaule à épaule	37.2	38.8	40.4	42	43.6	45.2	46.8	49.2	51.6
Longueur épaule	12.2	12.6	13	13.5	13.9	14.3	14.8	15.5	16.2
Longueur manche	22.7	23.3	23	24.5	25	25.6	26.2	27	27.9
1/2 Largeur bas de manche	18.5	19	19.5	20	20.5	21	21.5	22.5	23.5
Hauteur poche poitrine	12.5								
Largeur poche poitrine	10								
Hauteur poches basses	19								
Largeur entrée poches basses	12	13	14	15	16	17	18	19.5	21
Hauteur poche bip (dans poche poitrine)									
Largeur poche bip									
Hauteur poche manche (utile)									
Largeur poche manche									

### Comment prendre ses mesures ?

- A Tour de poitrine** : bien horizontalement au niveau de la pointe des seins.
- B Tour de taille** : bien horizontalement au creux de la taille. A l'endroit le plus étroit, quelques centimètres au-dessus du nombril.
- C Tour de ceinture pour les pantalons** : bien horizontalement à l'endroit de la ceinture.
- D Tour de hanches** : bien horizontalement à l'endroit le plus fort ((environ 20 cm en-dessous de la taille).



Vous obtenez alors les mensurations auxquelles il faut ajouter l'aisance.