

Tunique EMILIE - 6120

Matière / Composition :

65% polyester, 35% coton, 200 g/m²

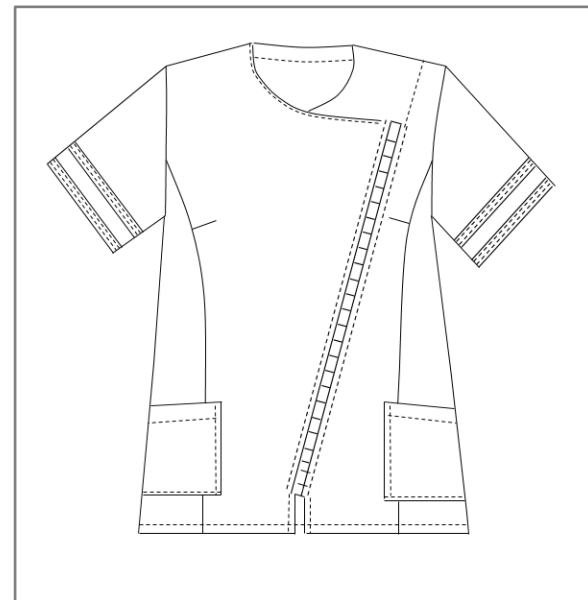
Caractéristiques générales :

- Longueur 75 cm
- Manches courtes
- Fermeture latérale par ZIP
- 2 poches basses
- Taille 0 à 6

Couleurs disponibles :

- Blanc

Code d'entretien :



Tunique EMILIE - 6120

	T00	T0	T1	T2	T3	T4	T5	T6	T7
Hauteur milieu dos	73.6	73.9	74.2	74.5	74.8	75.1	75.4	76	76.6
1/2 tour de poitrine "A"	40	44	48	52	56	60	64	70	76
1/2 tour de hanches (haut poches basse) "D"	42	46	50	54	58	62	66	72	78
1/2 tour bas	46	50	54	58	62	66	70	76	82
Epaule à épaule	37.2	38.8	40.4	42	43.6	45.2	46.8	49.2	51.6
Longueur épaule	12.8	13.2	13.6	14	14.4	14.8	15.2	15.8	16.4
Longueur manche	20.7	21.3	21.9	22.5	23.1	23.7	24.3	25.2	26.1
1/2 Largeur bas de manche	15	15.5	16	16.5	17	17.5	18	19	20
Hauteur poche poitrine									
Largeur poche poitrine									
Hauteur poches basses	17								
Largeur entrée poches basses	16.5								
Hauteur poche poitrine intérieure									
Largeur poche poitrine intérieure									
Hauteur poche bip									
Largeur poche bip									
Hauteur poche manche (utile)									
Largeur poche manche									

Comment prendre ses mesures ?

- A** **Tour de poitrine** : bien horizontalement au niveau de la pointe des seins.
- B** **Tour de taille** : bien horizontalement au creux de la taille. A l'endroit le plus étroit, quelques centimètres au-dessus du nombril.
- C** **Tour de ceinture pour les pantalons** : bien horizontalement à l'endroit de la ceinture.
- D** **Tour de hanches** : bien horizontalement à l'endroit le plus fort ((environ 20 cm en-dessous de la taille).

Vous obtenez alors les mensurations auxquelles il faut ajouter l'aisance.

