

## Tunique INES - 6125

### Matière / Composition :

65% polyester, 35% coton, 200 g/m<sup>2</sup>

### Caractéristiques générales :

- Longueur 75 cm
- Manches courtes
- Fermeture latérale par pressions sous patte
- 2 poches basses
- Soufflet d'aisance dos
- Fentes côtés
- Taille 0 à 6

### Couleurs disponibles :

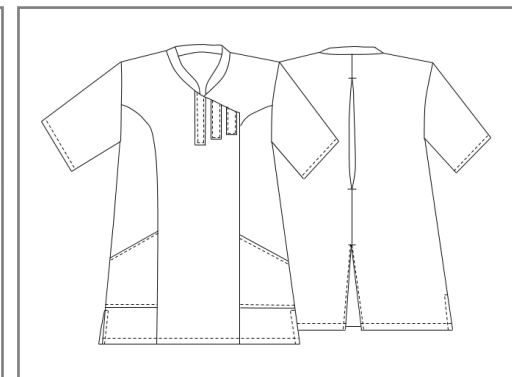
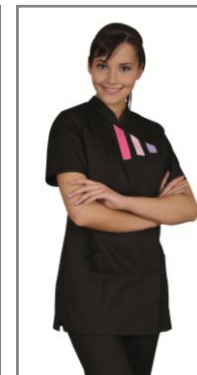
- Blanc
- Blanc / Iris / Rose / Parme
- Noir
- Noir / Fuchsia / Rose / Parme
- Fuchsia

### Code d'entretien :

Uni Blanc :



Blanc/couleur et couleurs :



## Tunique INES - 6125

	T00	T0	T1	T2	T3	T4	T5	T6	T7
Hauteur milieu dos	74.1	74.4	74.7	75	75.3	75.6	75.9	16.4	16.9
1/2 tour de poitrine "A"	39	43	47	51	55	59	63	69	75
1/2 tour de hanches (haut poches basse) "D"	41	45	49	53	57	61	65	71	77
1/2 tour bas	44	48	52	56	60	64	68	74	80
Epaule à épaule	34	36	38	40	42	44	46	48.5	51
Longueur épaule	10.5	11	11.5	12	12.5	13	14	15	16
Longueur manche	21.2	21.8	22.4	23	23.6	24.2	25	25.6	26.2
1/2 Largeur bas de manche	15.3	16.2	17.1	18	18.9	19.8	21	21.9	22.8
Hauteur poche poitrine									
Largeur poche poitrine									
Hauteur poches basses	13.5								
Largeur entrée poches basses	12.5	13.5	14.5	15.5	16.5	17	17.5	18.5	19.5
Hauteur poche bip									
Largeur poche bip									
Hauteur poche manche (utile)									
Largeur poche manche									

### Comment prendre ses mesures ?

- A** **Tour de poitrine** : bien horizontalement au niveau de la pointe des seins.
- B** **Tour de taille** : bien horizontalement au creux de la taille. A l'endroit le plus étroit, quelques centimètres au-dessus du nombril.
- C** **Tour de ceinture pour les pantalons** : bien horizontalement à l'endroit de la ceinture.
- D** **Tour de hanches** : bien horizontalement à l'endroit le plus fort ((environ 20 cm en-dessous de la taille).

Vous obtenez alors les mensurations auxquelles il faut ajouter l'aisance.

