

Tunique JULIA - 6129

Matière / Composition :

65% polyester, 35% coton, 200 g/m²

Caractéristiques générales :

- Longueur 80 cm
- Manches longues transformables
- Fermeture latérale par pressions
- 2 poches basses
- 1 poche poitrine
- Taille 0 à 6

Couleurs disponibles :

- Blanc
- Blanc / Atoll
- Blanc / Fuchsia
- Blanc / Grany
- Noir / Grany
- Fuchsia / Grany

Code d'entretien :

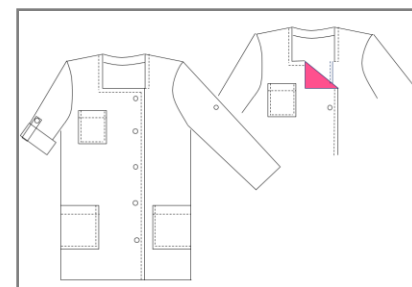
Uni Blanc :



Blanc / Atoll :



Blanc/couleur et couleurs :

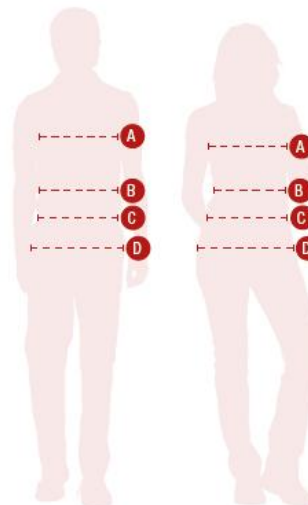


Tunique JULIA - 6129

	T00	T0	T1	T2	T3	T4	T5	T6	T7
Hauteur milieu dos	78	78.4	78.7	79	79.3	79.6	79.9	80.5	81
1/2 tour de poitrine "A"	42.5	46.5	50.5	54.5	58.5	62.5	66.5	72.5	78.5
1/2 tour de hanches (haut poches basse) "D"	43	47	51	55	59	63	67	73	79
1/2 tour bas	48	52	56	60	64	68	72	78	84
Epaule à épaule	35.2	36.8	38.4	40	41.6	43.2	44.8	47.2	49.6
Longueur épaule	10.3	10.7	11.1	11.5	11.9	12.3	12.7	13.3	13.9
Longueur manche	53.2	53.8	54.4	55	55.6	56.2	56.8	57.7	58.6
1/2 Largeur bas de manche	18.5	19	19.5	20	20.5	21	21.5	22.5	23.5
Hauteur poche poitrine	12								
Largeur poche poitrine	10								
Hauteur poches basses	20								
Largeur entrée poches basses	15	15.5	16	16.5	17	17.5	18	18.75	19.5
Hauteur poche bip									
Largeur poche bip									
Hauteur poche manche (utile)									
Largeur poche manche									

Comment prendre ses mesures ?

- A** **Tour de poitrine** : bien horizontalement au niveau de la pointe des seins.
- B** **Tour de taille** : bien horizontalement au creux de la taille. A l'endroit le plus étroit, quelques centimètres au-dessus du nombril.
- C** **Tour de ceinture pour les pantalons** : bien horizontalement à l'endroit de la ceinture.
- D** **Tour de hanches** : bien horizontalement à l'endroit le plus fort ((environ 20 cm en-dessous de la taille).



Vous obtenez alors les mensurations auxquelles il faut ajouter l'aisance.