

Tunique KATHLINE - 6130

Matière / Composition :

PC et piqué : 65% polyester, 35% coton, 200 g/m²

Coton : 100% coton, 180 g/m²

Caractéristiques générales :

- Longueur 75 cm
- Manches courtes Kimono
- Fermeture latérale par pressions
- 2 poches basses
- 1 poche poitrine
- Fentes côtés
- Taille 0 à 6

Couleurs disponibles :

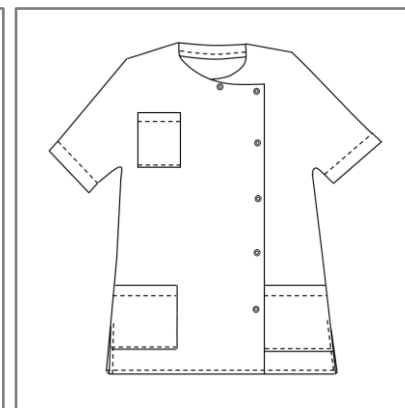
- Blanc (PC, coton)
- Ciel (PC)
- Fuchsia (PC)
- Atoll (PC)
- Grany (PC)

Code d'entretien :

Blanc :



Couleur :



Tunique KATHLINE - 6130

	T00	T0	T1	T2	T3	T4	T5	T6	T7
Hauteur milieu dos	72	73.5	75	76.5	78	79.5	81	83	85
1/2 tour de poitrine "A"	45	49	53	57	61	65	71	77	83
1/2 tour de hanches (haut poches basse) "D"	43	47	51	55	59	63	69	75	81
1/2 tour bas	47	51	55	59	63	67	73	78	84
Epaule à épaule									
Longueur épaule									
Longueur manche	30	31.7	33.4	35	36.8	38.5	40.7	43	45.3
1/2 Largeur bas de manche	18.5	19.5	20.5	21.5	22.5	23.5	24.8	26	27.2
Hauteur poche poitrine	13								
Largeur poche poitrine	12								
Hauteur poches basses	20								
Largeur entrée poches basses	15	15.5	16	16.5	17	17.5	18.5	19.5	20.5
Hauteur poche poitrine intérieure									
Largeur poche poitrine intérieure									
Hauteur poche bip									
Largeur poche bip									
Hauteur poche manche (utile)									
Largeur poche manche									

Comment prendre ses mesures ?

- A** **Tour de poitrine** : bien horizontalement au niveau de la pointe des seins.
- B** **Tour de taille** : bien horizontalement au creux de la taille. A l'endroit le plus étroit, quelques centimètres au-dessus du nombril.
- C** **Tour de ceinture pour les pantalons** : bien horizontalement à l'endroit de la ceinture.
- D** **Tour de hanches** : bien horizontalement à l'endroit le plus fort ((environ 20 cm en-dessous de la taille).

Vous obtenez alors les mensurations auxquelles il faut ajouter l'aisance.

