

## Veste LILLI - 6135

### Matière / Composition :

- Noir : Satin 50% Coton, 50% polyester, 215 g/m<sup>2</sup>
- Couleur : 65% polyester, 35% coton, 200 g/m<sup>2</sup>

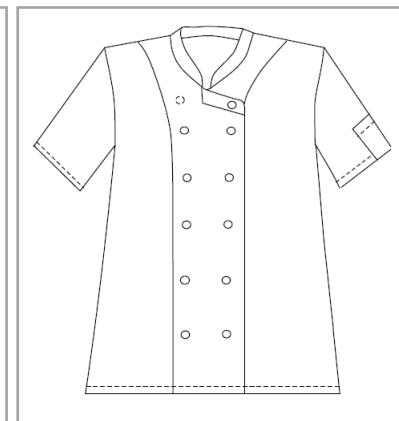
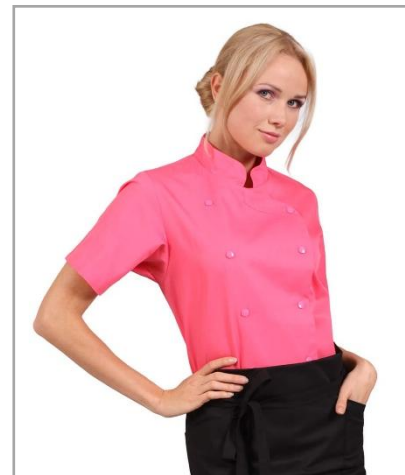
### Caractéristiques générales :

- Longueur 75 cm
- Manches courtes
- Fermeture latérale par double rangée de pressions
- 1 poche stylo sur manche gauche
- 1 poche poitrine intérieure
- Taille 0 à 6

### Couleurs disponibles :

- Grany
- Fuchsia
- Atoll
- Noir

### Code d'entretien :



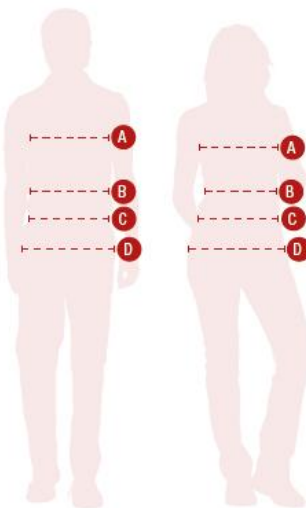


## Veste LILLI - 6135

	T00	T0	T1	T2	T3	T4	T5	T6	T7
Hauteur milieu dos	74	74.4	74.7	75	75.3	75.6	77	77.5	78
<b>1/2 tour de poitrine "A"</b>	<b>42</b>	<b>46</b>	<b>50</b>	<b>54</b>	<b>58</b>	<b>62</b>	<b>68</b>	<b>74</b>	<b>80</b>
<b>1/2 tour de hanches (haut des fentes) "D"</b>	<b>44</b>	<b>48</b>	<b>52</b>	<b>56</b>	<b>60</b>	<b>64</b>	<b>70</b>	<b>76</b>	<b>82</b>
1/2 tour bas	47	51	55	59	63	67	73	79	85
Epaule à épaule	37.5	39	40.5	42	43.5	45	47.3	49.6	51.9
Longueur épaule	12.4	12.6	12.8	13	13.2	13.4	13.8	14.2	14.6
Longueur manche	21	21.5	22	22.5	23	23.5	24.3	25	25.8
1/2 Largeur bas de manche	21.2	21.8	22.4	23	23.6	24.2	25	25.8	26.6
Hauteur poche poitrine	11.5								
Largeur poche poitrine	9.5								
Hauteur poches basses (utile)									
Largeur entrée poches basses									
Hauteur poche bip									
Largeur poche bip									
Hauteur poche manche (utile)	10.3								
Largeur poche manche	3.8								

### Comment prendre ses mesures ?

- A Tour de poitrine** : bien horizontalement au niveau de la pointe des seins.
- B Tour de taille** : bien horizontalement au creux de la taille. A l'endroit le plus étroit, quelques centimètres au-dessus du nombril.
- C Tour de ceinture pour les pantalons** : bien horizontalement à l'endroit de la ceinture.
- D Tour de hanches** : bien horizontalement à l'endroit le plus fort ((environ 20 cm en-dessous de la taille).



Vous obtenez alors les mensurations auxquelles il faut ajouter l'aisance.