

## Tunique LOU MLT - 6138.MLT

### Matière / Composition :

65% polyester, 35% coton, 200 g/m<sup>2</sup>

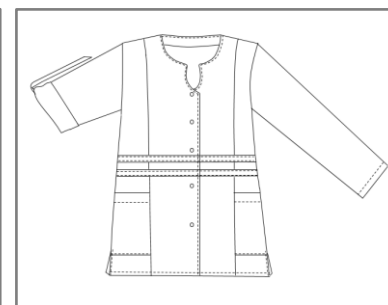
### Caractéristiques générales :

- Longueur 75 cm
- Manches longues transformables
- Fermeture centrale par pressions
- 2 poches basses
- Taille 0 à 6

### Couleurs disponibles :

- Blanc
- Anis
- Fuchsia
- Anthracite

### Code d'entretien :



## Tunique LOU MLT - 6138.MLT

	T00	T0	T1	T2	T3	T4	T5	T6	T7
Hauteur milieu dos	74.1	74.4	74.7	75	75.3	75.6	75.9	76.4	76.7
1/2 tour de poitrine "A"	42	46	50	54	58	62	66	72	78
1/2 tour de hanches (haut poches basse) "D"	42	46	50	54	58	62	66	72	78
1/2 tour bas	45	49	53	57	61	65	69	75	81
Epaule à épaule	31	34	37	40	44	48	52	56	60
Longueur épaule	9	10.5	12	13.5	15	16.5	18	20.2	22.4
Longueur manche	58.2	58.8	59.4	60	60.6	61.2	61.8	62.4	63
1/2 Largeur bas de manche	17.7	18.3	18.9	19.5	20.1	20.7	21.3	22.2	23.1
Hauteur poche poitrine									
Largeur poche poitrine									
Hauteur poches basses	18.5								
Largeur entrée poches basses	11.5	12.5	13.5	14.5	15.5	16.5	17.5	19	20.5
Hauteur poche poitrine intérieure									
Largeur poche poitrine intérieure									
Hauteur poche bip									
Largeur poche bip									
Hauteur poche manche (utile)									
Largeur poche manche									

### Comment prendre ses mesures ?

- A** **Tour de poitrine** : bien horizontalement au niveau de la pointe des seins.
- B** **Tour de taille** : bien horizontalement au creux de la taille. A l'endroit le plus étroit, quelques centimètres au-dessus du nombril.
- C** **Tour de ceinture pour les pantalons** : bien horizontalement à l'endroit de la ceinture.
- D** **Tour de hanches** : bien horizontalement à l'endroit le plus fort ((environ 20 cm en-dessous de la taille).

Vous obtenez alors les mensurations auxquelles il faut ajouter l'aisance.

