

Tunique MANON - 6150

Matière / Composition :

65% polyester, 35% coton, 200 g/m²

Corail : 67% polyester, 33% coton, 180 g/m²

Caractéristiques générales :

- Longueur 75 cm
- Manches courtes
- Fermeture latérale par pressions
- 2 poches basses
- 1 poche poitrine avec compartiment stylo
- Taille 0 à 6

Couleurs disponibles :

- Blanc
- Atoll
- Blanc / Anis
- Marine
- Blanc / Parme
- Corail
- Blanc / Corail
- Blanc / Noir

Code d'entretien :

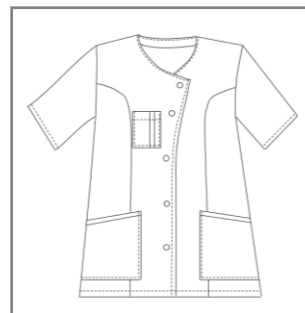
Uni Blanc :



Blanc/couleur ou couleur :



Atoll :

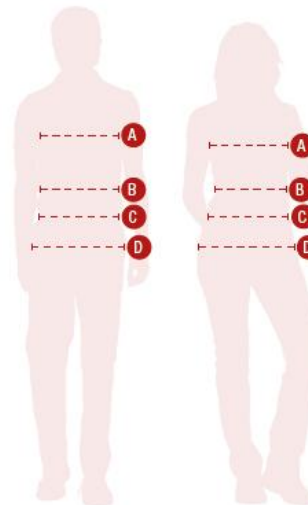


Tunique MANON - 6150

	T00	T0	T1	T2	T3	T4	T5	T6	T7
Hauteur milieu dos	74	74.4	74.7	75	75.3	75.6	75.9	76.5	77
1/2 tour de poitrine "A"	43	47	51	55	59	63	67	73	79
1/2 tour de hanches (haut poches basse) "D"	42	46	50	54	58	62	66	72	78
1/2 tour bas	46	50	54	58	62	66	70	76	82
Epaule à épaule	38.2	39.8	41.4	43	44.6	46.2	47.8	50.2	52.6
Longueur épaule	11.7	12	12.5	13	13.4	13.8	14.2	15	15.6
Longueur manche	24.2	24.8	25.4	26	26.6	27.2	27.8	28.7	29.6
1/2 Largeur bas de manche	17.5	18	18.5	19	19.5	20	20.5	21.5	22.5
Hauteur poche poitrine	12.5								
Largeur poche poitrine	10.5								
Hauteur poches basses	17.5								
Largeur entrée poches basses	14	15	16	17	18	19	20	21	22
Hauteur poche poitrine intérieure									
Largeur poche poitrine intérieure									
Hauteur poche bip									
Largeur poche bip									
Hauteur poche manche (utile)									
Largeur poche manche									

Comment prendre ses mesures ?

- A** **Tour de poitrine** : bien horizontalement au niveau de la pointe des seins.
- B** **Tour de taille** : bien horizontalement au creux de la taille. A l'endroit le plus étroit, quelques centimètres au-dessus du nombril.
- C** **Tour de ceinture pour les pantalons** : bien horizontalement à l'endroit de la ceinture.
- D** **Tour de hanches** : bien horizontalement à l'endroit le plus fort ((environ 20 cm en-dessous de la taille).



Vous obtenez alors les mensurations auxquelles il faut ajouter l'aisance.