



Veste ROSE - 6166

Matière / Composition :

Satin 50% Coton, 50% polyester, 215 g/m²

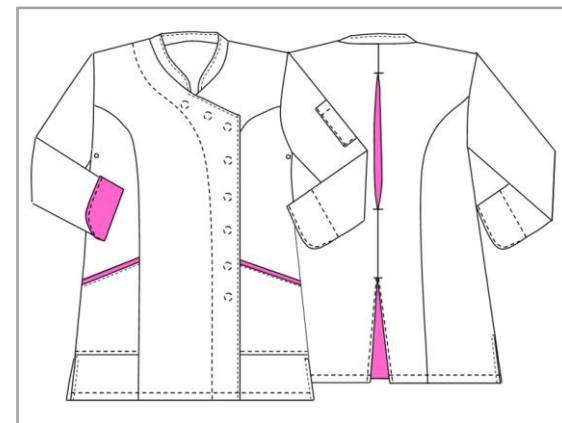
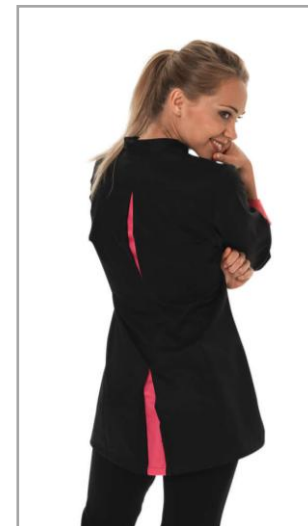
Caractéristiques générales :

- Longueur 75 cm
- Manches longues avec poignets mousquetaire
- Fermeture latérale par pressions sous patte
- 1 poche stylo sur manche gauche
- 2 poches
- Soufflet d'aisance dos
- Fentes côtés
- Taille 0 à 6

Couleurs disponibles :

- Noir / Fuchsia

Code d'entretien :



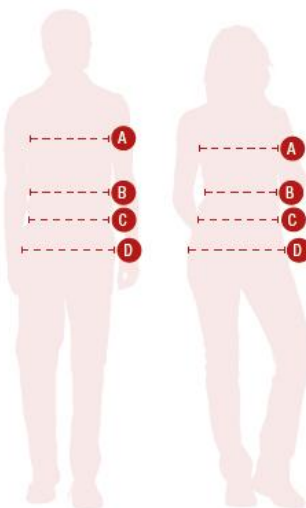


Veste ROSE - 6166

| | T00 | T0 | T1 | T2 | T3 | T4 | T5 | T6 | T7 |
|--|-------------|-------------|-------------|-------------|-------------|-------------|-------------|-------------|-------------|
| Hauteur milieu dos | 73.1 | 73.4 | 73.7 | 74 | 74.3 | 74.6 | 74.9 | 75.5 | 75.9 |
| 1/2 tour de poitrine "A" | 38.5 | 42.5 | 46.5 | 50.5 | 54.5 | 58.5 | 62.5 | 68.5 | 74.5 |
| 1/2 tour de hanches (haut poches basse) "D" | 40 | 44 | 48 | 52 | 56 | 60 | 64 | 70 | 76 |
| 1/2 tour bas | 44 | 48 | 52 | 56 | 60 | 64 | 68 | 74 | 80 |
| Epaule à épaule | 33 | 35 | 37 | 39 | 41 | 43 | 45 | 47.4 | 49.8 |
| Longueur épaule | 10.7 | 11.3 | 11.9 | 12.5 | 13.1 | 13.7 | 14.3 | 14.9 | 15.5 |
| Longueur manche | 56 | 56.5 | 57 | 57.5 | 58 | 58.5 | 59.3 | 59.8 | 60.3 |
| 1/2 Largeur bas de manche | 13.3 | 14.2 | 15.1 | 16 | 16.9 | 17.8 | 18.2 | 19.1 | 20 |
| Hauteur poche poitrine intérieure | | | | | | | | | |
| Largeur entrée poche poitrine intérieure | | | | | | | | | |
| Hauteur poches basses au plus bas | 14.5 | | | | | | | | |
| Largeur entrée poches basses | 11 | 12 | 13 | 14 | 15 | 16 | 17 | 18.5 | 20 |
| Hauteur poche bip | | | | | | | | | |
| Largeur poche bip | | | | | | | | | |
| Hauteur poche manche (utile) | 13.5 | | | | | | | | |
| Largeur poche manche | 3.5 | | | | | | | | |

Comment prendre ses mesures ?

- A** **Tour de poitrine** : bien horizontalement au niveau de la pointe des seins.
- B** **Tour de taille** : bien horizontalement au creux de la taille. A l'endroit le plus étroit, quelques centimètres au-dessus du nombril.
- C** **Tour de ceinture pour les pantalons** : bien horizontalement à l'endroit de la ceinture.
- D** **Tour de hanches** : bien horizontalement à l'endroit le plus fort ((environ 20 cm en-dessous de la taille).



Vous obtenez alors les mensurations auxquelles il faut ajouter l'aisance.