

Blouse SOFIA - 6169

Matière / Composition :

65% polyester, 35% coton, 200 g/m²

Corail : 67% polyester, 33% coton, 180 g/m²

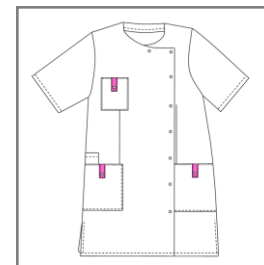
Caractéristiques générales :

- Longueur 90 cm
- Manches courtes
- Fermeture latérale par pressions
- 2 poches basses
- 1 poche BIP
- 1 poche poitrine
- Fentes côtés
- Taille 0 à 6

Couleurs disponibles :

- Blanc
- Corail
- Taupe
- Marine

Code d'entretien :



Blouse SOFIA - 6169

	T00	T0	T1	T2	T3	T4	T5	T6	T7
Hauteur milieu dos	85.5	87	88.5	90	91.5	93	94.8	96.6	98.4
1/2 tour de poitrine "A"	46	50	54	58	62	66	72	78	84
1/2 tour de hanches (haut poches basse) "D"	42	46	50	54	58	62	68	74	80
1/2 tour bas	49	53	57	61	65	69	75	81	87
Epaule à épaule	34	38	42	46	50	54	60.5	65	70.5
Longueur épaule	10.2	12	13.8	15.5	17.3	19	21	23	25
Longueur manche	23.5	24	24.5	25	25.5	26	26.8	27.6	28.4
1/2 Largeur bas de manche	14.4	15.6	16.8	18	19.2	20.4	21.6	22.8	24
Hauteur poche poitrine	12.5	12.5	12.5	12.5	12.5	12.5	12.5	12.5	12.5
Largeur poche poitrine	11.5	11.5	11.5	11.5	11.5	11.5	11.5	11.5	11.5
Hauteur poches basses	20	20	20	20	20	20	20	20	20
Largeur entrée poches basses	13	14	15	16	17	18	19.5	21	22.5
Hauteur poche poitrine intérieure									
Largeur poche poitrine intérieure									
Hauteur poche bip	12.5								
Largeur poche bip	7.5								
Hauteur poche manche (utile)									
Largeur poche manche									

Comment prendre ses mesures ?

- A** **Tour de poitrine** : bien horizontalement au niveau de la pointe des seins.
- B** **Tour de taille** : bien horizontalement au creux de la taille. A l'endroit le plus étroit, quelques centimètres au-dessus du nombril.
- C** **Tour de ceinture pour les pantalons** : bien horizontalement à l'endroit de la ceinture.
- D** **Tour de hanches** : bien horizontalement à l'endroit le plus fort ((environ 20 cm en-dessous de la taille).

Vous obtenez alors les mensurations auxquelles il faut ajouter l'aisance.

