

Tunique ROMY - 6176

Matière / Composition :

55% coton, 45% 2Life® rPET, 185 g/m²

Garniture : 65% polyester, 35% coton, 200 g/m²

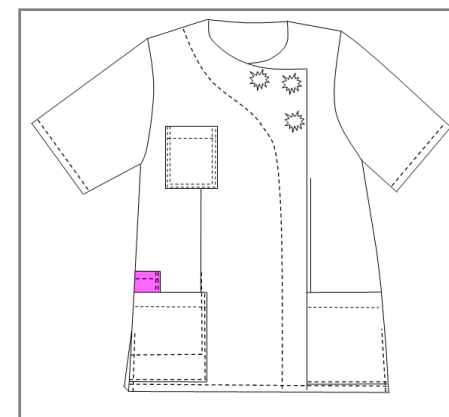
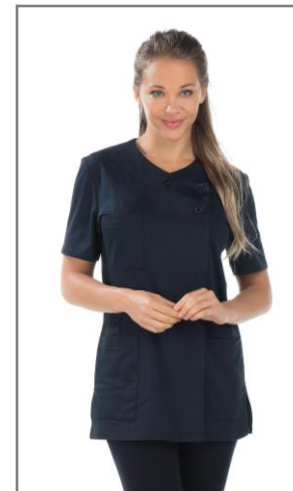
Caractéristiques générales :

- Longueur 75 cm
- Manches courtes
- Fermeture latérale par pressions sous patte
- Roses décoratives en satin
- 2 poches basses
- 1 poche Bip
- 1 poche poitrine
- Fentes côtés
- Taille 0 à 6

Couleurs disponibles :

- Blanc
- Blanc / Fuchsia
- Noir

Code d'entretien :



Tunique ROMY - 6176

	T00	T0	T1	T2	T3	T4	T5	T6	T7
Hauteur milieu dos	72.5	74	75.5	77	78.5	80	81.8	83.6	85.4
1/2 tour de poitrine "A"	44	48	52	56	60	64	70	76	82
1/2 tour de hanches (haut poches basse) "D"	41	45	49	53	57	61	67	73	79
1/2 tour bas	47	51	55	59	63	67	73	79	85
Epaule à épaule	34	38	42	46	50	54	59.6	65.2	70.8
Longueur épaule	11	12.9	14.7	16.5	18.3	20	22	24	26
Longueur manche	23.5	24	24.5	25	25.5	26	26.8	27.6	28.4
1/2 Largeur bas de manche	16	17	18	19	20	21	21.4	22.8	24.2
Hauteur poche poitrine	11.5								
Largeur poche poitrine	9								
Hauteur poches basses	18.5								
Largeur entrée poches basses	12	13	14	15	16	17	18.5	20	21.5
Hauteur poche poitrine intérieure									
Largeur poche poitrine intérieure									
Hauteur poche bip	13								
Largeur poche bip	7.5								
Hauteur poche manche (utile)									
Largeur poche manche									

Comment prendre ses mesures ?

- A** **Tour de poitrine** : bien horizontalement au niveau de la pointe des seins.
- B** **Tour de taille** : bien horizontalement au creux de la taille. A l'endroit le plus étroit, quelques centimètres au-dessus du nombril.
- C** **Tour de ceinture pour les pantalons** : bien horizontalement à l'endroit de la ceinture.
- D** **Tour de hanches** : bien horizontalement à l'endroit le plus fort ((environ 20 cm en-dessous de la taille).

Vous obtenez alors les mensurations auxquelles il faut ajouter l'aisance.

