

## Tunique CYRILLE - 6177

### Matière / Composition :

Coloris Blanc : 55% coton, 45% 2Life® rPET, 185 g/m²

Coloris Chiné : 50% coton, 50% Natura®, 210 g/m²

Garniture : 65% polyester, 35% coton, 200 g/m²

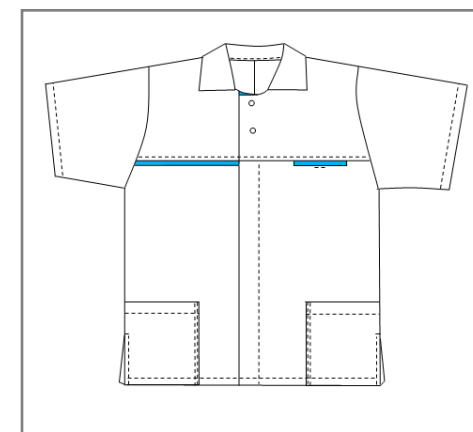
### Caractéristiques générales :

- Longueur 75 cm
- Manches courtes
- Fermeture centrale par pressions sous patte
- 2 poches basses
- 1 poche poitrine passepoilée
- Fentes côtés
- Taille 0 à 6

### Couleurs disponibles :

- Blanc / Fuchsia
- Blanc / Atoll
- Noir Chiné

### Code d'entretien :



## Tunique CYRILLE - 6177

	T00	T0	T1	T2	T3	T4	T5	T6	T7
Hauteur milieu dos	71	72.5	74	75.5	77	78.5	80.3	81.8	83.3
1/2 tour de poitrine "A"	44	48	52	56	60	64	70	74	78
1/2 tour de hanches (haut poches basse) "D"	45	49	53	57	61	65	71	75	79
1/2 tour bas	50	54	58	62	66	70	76	80	84
Epaule à épaule	46.2	47.8	49.4	51	52.6	54.2	55.8	57.8	59.8
Longueur épaule	16.5	17	17.5	18	18.5	19	19.5	20	20.5
Longueur manche	20.5	21	21.5	22	22.5	23	23.5	24	24.5
1/2 Largeur bas de manche	19.8	21.2	22.6	24	25.4	26.8	28.1	29.5	30.9
Hauteur poche poitrine	13								
Largeur poche poitrine	10.5								
Hauteur poches basses	19								
Largeur entrée poches basses	13.5	14	14.5	15	15.5	16	17	18	19
Hauteur poche bip									
Largeur poche bip									
Hauteur poche manche (utile)									
Largeur poche manche									

### Comment prendre ses mesures ?

- A** **Tour de poitrine** : bien horizontalement au niveau de la pointe des seins.
- B** **Tour de taille** : bien horizontalement au creux de la taille. A l'endroit le plus étroit, quelques centimètres au-dessus du nombril.
- C** **Tour de ceinture pour les pantalons** : bien horizontalement à l'endroit de la ceinture.
- D** **Tour de hanches** : bien horizontalement à l'endroit le plus fort ((environ 20 cm en-dessous de la taille).

Vous obtenez alors les mensurations auxquelles il faut ajouter l'aisance.

