

Tunique CHLOE - 6178

Matière / Composition :

Blanc : 65% polyester, 35% coton, 200 g/m²

Rayé : 67% polyester, 33% coton, 160 g/m²

Caractéristiques générales :

- Longueur 85 cm
- Manches longues transformables
- Fermeture centrale par pressions
- 2 poches basses
- 1 poche poitrine
- Fente côtés
- Taille 00 à 6

Couleurs disponibles :

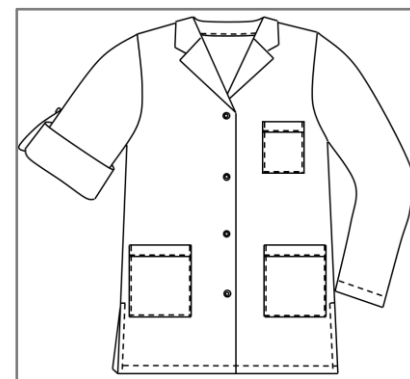
- Blanc
- Rayé Bleu
- Rayé Anis

Code d'entretien :

Blanc :



Couleur :

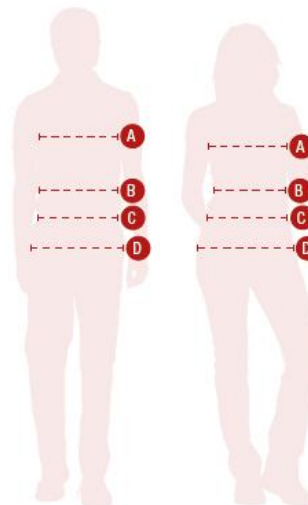


Tunique CHLOE - 6178

	T00	T0	T1	T2	T3	T4	T5	T6	T7
Hauteur milieu dos	82	82.4	82.7	83	83.3	83.6	84.2	84.8	85.4
1/2 tour de poitrine "A"	45	49	53	57	61	65	71	77	83
1/2 tour de hanches (haut poches basse) "D"	45	49	53	57	61	65	71	77	83
1/2 tour bas	50	54	58	62	66	70	76	82	88
Epaule à épaule	43.2	44.8	46.4	48	49.6	51.2	53.6	56	58.4
Longueur épaule	13.5	14	14.5	15	15.5	16.7	17	17.5	18
Longueur manche	57.5	58	58.5	59	59.5	60	61	62	63
1/2 Largeur bas de manche	15	16	17	18	19	20	21	22	23
Hauteur poche poitrine	13								
Largeur poche poitrine	10								
Hauteur poches basses	19.5								
Largeur entrée poches basses	12.6	13.4	14.2	15	15.8	16.6	17.8	19	20.2
Hauteur poche bip									
Largeur poche bip									
Hauteur poche manche (utile)									
Largeur poche manche									

Comment prendre ses mesures ?

- A Tour de poitrine** : bien horizontalement au niveau de la pointe des seins.
- B Tour de taille** : bien horizontalement au creux de la taille. A l'endroit le plus étroit, quelques centimètres au-dessus du nombril.
- C Tour de ceinture pour les pantalons** : bien horizontalement à l'endroit de la ceinture.
- D Tour de hanches** : bien horizontalement à l'endroit le plus fort ((environ 20 cm en-dessous de la taille).



Vous obtenez alors les mensurations auxquelles il faut ajouter l'aisance.