

Blouse MATHILDA – 6181

Matière / Composition :

65% polyester, 35% coton, 200 g/m²

Rayé : 67% polyester, 33% coton, 160 g/m²

Caractéristiques générales :

- Longueur 105 cm
- Manches longues transformables
- Fermeture centrale par pressions
- 2 poches basses
- 1 poche poitrine
- 1 ceinture
- Fentes côtés
- Taille 00 à 6

Couleurs disponibles :

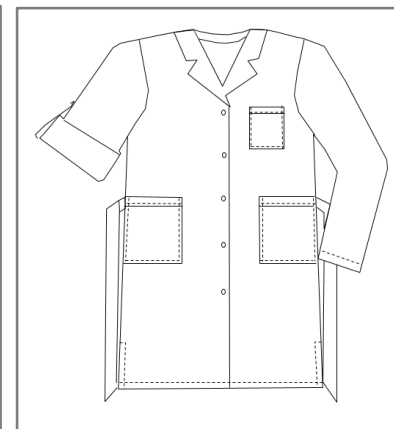
- Blanc
- Rayé Bleu / Bleu
- Ciel / rayé Bleu
- Rayé Parme / Iris
- Parme / Iris

Code d'entretien :

Blanc :



Couleur :

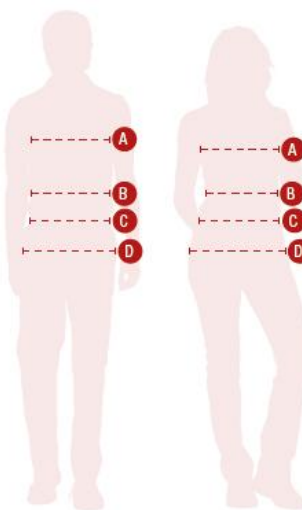


Blouse MATHILDA – 6181

	T00	T0	T1	T2	T3	T4	T5	T6	T7
Hauteur milieu dos	102	102.5	103	103.5	104	104.5	105	105.7	106.4
1/2 tour de poitrine "A"	46	50	54	58	62	66	70	76	82
1/2 tour de hanches (haut poches basse) "D"	45	49	53	57	61	65	69	75	81
1/2 tour bas	50	54	58	62	66	70	74	80	86
Epaule à épaule	41.2	42.8	44.4	46	47.6	49.2	50.8	53.2	55.6
Longueur épaule	12.8	13.2	13.6	14	14.4	14.8	15.2	15.8	16.4
Longueur manche	57	57.5	58	58.5	59	59.5	60	61	62
1/2 Largeur bas de manche	15.8	16.7	17.6	18.5	19.4	20.3	21.2	22.4	23.6
Hauteur poche poitrine	13								
Largeur poche poitrine	9.5								
Hauteur poches basses	19								
Largeur entrée poches basses	13	13.9	14.7	15.5	16.3	17	17.8	19	20.2
Hauteur poche poitrine intérieure									
Largeur poche poitrine intérieure									
Hauteur poche bip									
Largeur poche bip									
Hauteur poche manche (utile)									
Largeur poche manche									

Comment prendre ses mesures ?

- A** **Tour de poitrine** : bien horizontalement au niveau de la pointe des seins.
- B** **Tour de taille** : bien horizontalement au creux de la taille. A l'endroit le plus étroit, quelques centimètres au-dessus du nombril.
- C** **Tour de ceinture pour les pantalons** : bien horizontalement à l'endroit de la ceinture.
- D** **Tour de hanches** : bien horizontalement à l'endroit le plus fort ((environ 20 cm en-dessous de la taille).



Vous obtenez alors les mensurations auxquelles il faut ajouter l'aisance.