

Tunique NINA - 6182

Matière / Composition :

50% Tencel, 50% polyester, 200 g/m²

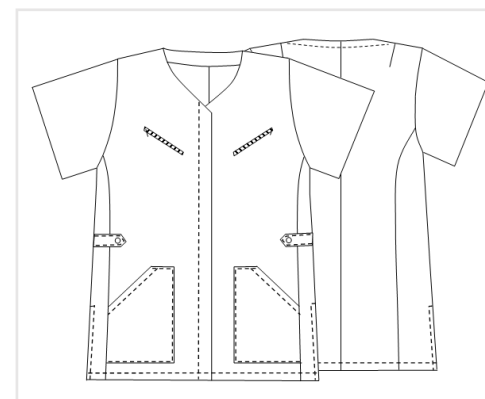
Caractéristiques générales :

- Longueur 75 cm
- Manches courtes
- Fermeture centrale par pressions sous patte
- 2 poches basses
- 2 poches poitrine fermées par zip
- Fentes côtés
- Taille 0 à 6

Couleurs disponibles :

- Blanc
- Noir

Code d'entretien :

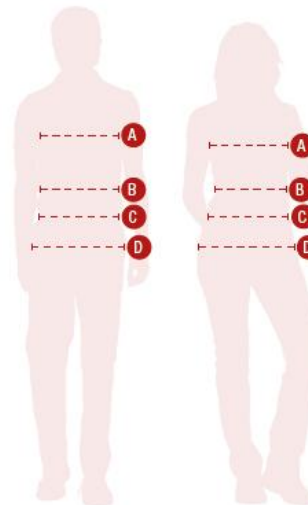


Tunique NINA - 6182

| | T00 | T0 | T1 | T2 | T3 | T4 | T5 | T6 | T7 |
|--|------|------|------|------|------|------|------|------|------|
| Hauteur milieu dos | 73.3 | 73.7 | 74.1 | 74.5 | 74.9 | 75.3 | 75.9 | 76.3 | 76.7 |
| 1/2 tour de poitrine "A" | 46 | 50 | 54 | 58 | 62 | 66 | 72 | 76 | 80 |
| 1/2 tour de hanches (haut poches basse) "D" | 42 | 46 | 50 | 54 | 58 | 62 | 68 | 72 | 76 |
| 1/2 tour bas | 49 | 53 | 57 | 61 | 65 | 69 | 75 | 79 | 83 |
| Epaule à épaule | 38.5 | 40 | 41.5 | 43 | 44.5 | 46 | 48 | 49.5 | 51 |
| Longueur épaule | 11.8 | 12.2 | 12.6 | 13 | 13.4 | 13.8 | 14.4 | 14.8 | 15.2 |
| Longueur manche | 22.3 | 23.7 | 25.1 | 26.5 | 27.9 | 29.3 | 31.2 | 32.6 | 34 |
| 1/2 Largeur bas de manche | 16 | 17.5 | 19 | 20.5 | 22 | 23.5 | 25.5 | 52.5 | 54 |
| Hauteur poche poitrine | 12 | | | | | | | | |
| Largeur poche poitrine | 11 | | | | | | | | |
| Hauteur poches basses | 8 | | | | | | | | |
| Largeur entrée poches basses | 14 | | | | | | | | |
| Hauteur poche poitrine intérieure | | | | | | | | | |
| Largeur poche poitrine intérieure | | | | | | | | | |
| Hauteur poche bip | | | | | | | | | |
| Largeur poche bip | | | | | | | | | |
| Hauteur poche manche (utile) | | | | | | | | | |
| Largeur poche manche | | | | | | | | | |

Comment prendre ses mesures ?

- A** **Tour de poitrine** : bien horizontalement au niveau de la pointe des seins.
- B** **Tour de taille** : bien horizontalement au creux de la taille. A l'endroit le plus étroit, quelques centimètres au-dessus du nombril.
- C** **Tour de ceinture pour les pantalons** : bien horizontalement à l'endroit de la ceinture.
- D** **Tour de hanches** : bien horizontalement à l'endroit le plus fort ((environ 20 cm en-dessous de la taille).



Vous obtenez alors les mensurations auxquelles il faut ajouter l'aisance.