

## Blouse EVAN - 7008

### Matière / Composition :

67% polyester, 33% coton, 180 g/m<sup>2</sup>

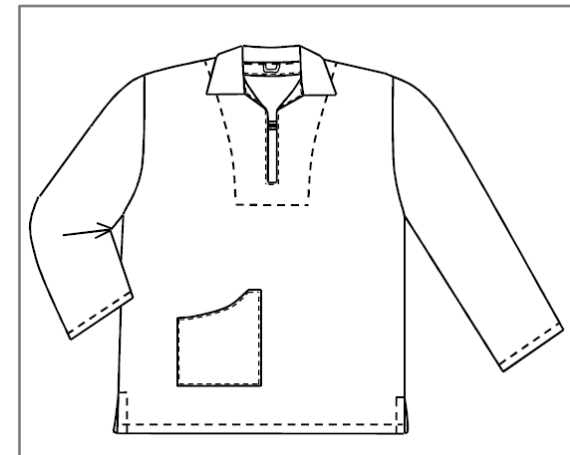
### Caractéristiques générales :

- Manches longues
- Poignets élastiqués pour les 3 ans, 4 ans et 6 ans
- S'enfile par la tête
- 1 bouton au col
- 1 poche basse
- Taille 3 ans à 14 ans

### Couleurs disponibles :

- Chambray Bugatti

### Code d'entretien :



## Blouse EVAN - 7008

	3A	4A	6A	8A	10A	12A	14A	16A
Hauteur milieu dos	45	52	58.5	65	71	78	84.5	91
<b>1/2 tour de poitrine "A"</b>	<b>39</b>	<b>41</b>	<b>42.5</b>	<b>44.5</b>	<b>46.5</b>	<b>48.5</b>	<b>50</b>	<b>52</b>
<b>1/2 tour de hanches (haut poches basse) "D"</b>	<b>37</b>	<b>38</b>	<b>39.5</b>	<b>42</b>	<b>44</b>	<b>46</b>	<b>47.5</b>	<b>48.5</b>
Epaule à épaule	37	38	39	41	44	45	47	48
Longueur épaule	11	11.5	12	12.5	14.5	15.5	16	16.5
Longueur manche	32	35	38	40	43	46	50	53
1/2 Largeur bas de manche	12	13	14	15	15.5	16.5	17.5	18
Hauteur poches basses (utile)	10.5							
Largeur entrée poches basses	10	10.5	11	11.5	12	12.5	13	13.5

### Comment prendre ses mesures ?

- A** **Tour de poitrine** : bien horizontalement au niveau de la pointe des seins.
- B** **Tour de taille** : bien horizontalement au creux de la taille. A l'endroit le plus étroit, quelques centimètres au-dessus du nombril.
- C** **Tour de ceinture pour les pantalons** : bien horizontalement à l'endroit de la ceinture.
- D** **Tour de hanches** : bien horizontalement à l'endroit le plus fort ((environ 20 cm en-dessous de la taille).

Vous obtenez alors les mensurations auxquelles il faut ajouter l'aisance.

